



ФЕДЕРАЛЬНАЯ СЛУЖБА  
ГОСУДАРСТВЕННОЙ СТАТИСТИКИ

Территориальный орган Федеральной службы  
государственной статистики по Орловской области

# Основные показатели промышленного производства Орловской области



за январь-сентябрь 2022 года



ФЕДЕРАЛЬНАЯ СЛУЖБА  
ГОСУДАРСТВЕННОЙ СТАТИСТИКИ

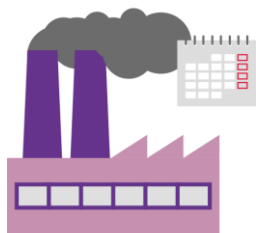
# Основные показатели промышленного производства

Орловской области

за январь-сентябрь 2022 года

**01** Производство промышленной продукции

**02** Объем отгруженных товаров собственного производства, выполненных работ и услуг собственными силами



# ПРОИЗВОДСТВО ОТДЕЛЬНЫХ ВИДОВ ПРОМЫШЛЕННОЙ ПРОДУКЦИИ

ЯНВАРЬ - СЕНТЯБРЬ 2022 ГОДА В ПРОЦЕНТАХ К ЯНВАРЮ - СЕНТЯБРЮ 2021 ГОДА



Свинина парная, остывшая или охлажденная, в том числе для детского питания

51,0 тыс. тонн  
▲ 100,1%



Сыры

8,3 тыс. тонн  
▲ 114,8%



Блоки оконные пластмассовые

141,0 тыс. м<sup>2</sup>  
▼ 94,2%



Изделия хлебобулочные недлительного хранения

24,7 тыс. тонн  
▼ 95,8%



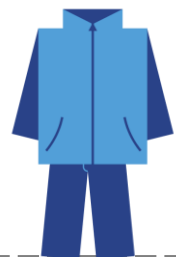
Мука из зерновых культур, овощных и других растительных культур; смеси из них

86,7 тыс. тонн  
▲ в 1,7 р.



Насосы центробежные подачи жидкостей прочие; насосы прочие

188,6 тыс. штук  
▼ 89,0%



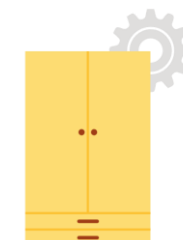
Спецодежда

5 002,6 тыс. штук  
▲ 120,7%



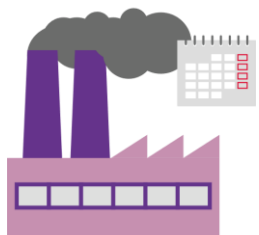
Проводники электрические прочие на напряжение не более 1 кВ

138,2 тыс. км  
▼ 87,2%



Шкафы кухонные, для спальни, столовой и гостиной

118,6 тыс. штук  
▼ 69,6%



# ПРОИЗВОДСТВО ОТДЕЛЬНЫХ ВИДОВ ПРОМЫШЛЕННОЙ ПРОДУКЦИИ

СЕНТЯБРЬ 2022 ГОДА В ПРОЦЕНТАХ К АВГУСТУ 2022 ГОДА



Свинина парная, остывшая или охлажденная, в том числе для детского питания

5,7 тыс. тонн  
▼ 92,3%



Сыры

1,0 тыс. тонн  
▲ 115,6%



Блоки оконные пластмассовые

24,9 тыс. м<sup>2</sup>  
▲ 125,5%



Изделия хлебобулочные недлительного хранения

2,8 тыс. тонн  
▲ 101,4%



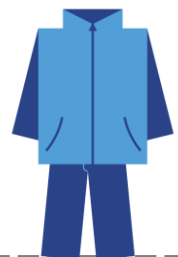
Мука из зерновых культур, овощных и других растительных культур; смеси из них

10,5 тыс. тонн  
▼ 93,8%



Насосы центробежные подачи жидкостей прочие; насосы прочие

9,4 тыс. штук  
▼ 40,0%



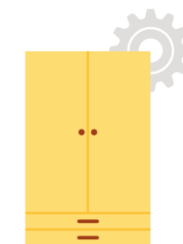
Спецодежда

525,1 тыс. штук  
▲ 112,6%



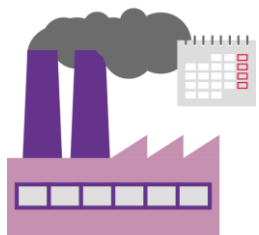
Проводники электрические прочие на напряжение не более 1 кВ

15,7 тыс. км  
▲ 105,5%



Шкафы кухонные, для спальни, столовой и гостиной

8,6 тыс. штук  
▼ 75,0%



# ПРОИЗВОДСТВО ОТДЕЛЬНЫХ ВИДОВ ПРОМЫШЛЕННОЙ ПРОДУКЦИИ

СЕНТЯБРЬ 2022 ГОДА В ПРОЦЕНТАХ К СЕНТЯБРЮ 2021 ГОДА



Свинина парная, остывшая или охлажденная, в том числе для детского питания

5,7 тыс. тонн  
▲ 101,6%



Сыры

1,0 тыс. тонн  
▲ 101,4%



Блоки оконные пластмассовые

24,9 тыс. м<sup>2</sup>  
▼ 99,5%



Изделия хлебобулочные недлительного хранения

2,8 тыс. тонн  
▼ 94,7%



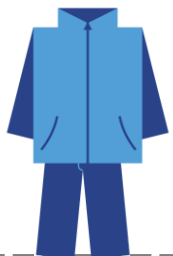
Мука из зерновых культур, овощных и других растительных культур; смеси из них

10,5 тыс. тонн  
▲ 152,3%



Насосы центробежные подачи жидкостей прочие; насосы прочие

9,4 тыс. штук  
▼ 37,6%



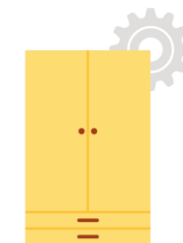
Спецодежда

525,1 тыс. штук  
▼ 53,0%



Проводники электрические прочие на напряжение не более 1 кВ

15,7 тыс. км  
▼ 79,4%



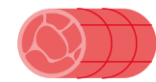
Шкафы кухонные, для спальни, столовой и гостиной

8,6 тыс. штук  
▼ 67,7%



# ПЕРЕРАБОТКА И КОНСЕРВИРОВАНИЕ МЯСА И МЯСНОЙ ПИЩЕВОЙ ПРОДУКЦИИ ТЫСЯЧ ТОНН

ЯНВАРЬ - СЕНТЯБРЬ 2022 ГОДА



Продукты из мяса и мяса птицы

3,8



Свинина парная, остывшая или охлажденная, в том числе для детского питания

51,0



Мясо крупного рогатого скота (говядина и телятина) парное, остывшее или охлажденное, в том числе для детского питания

1,0



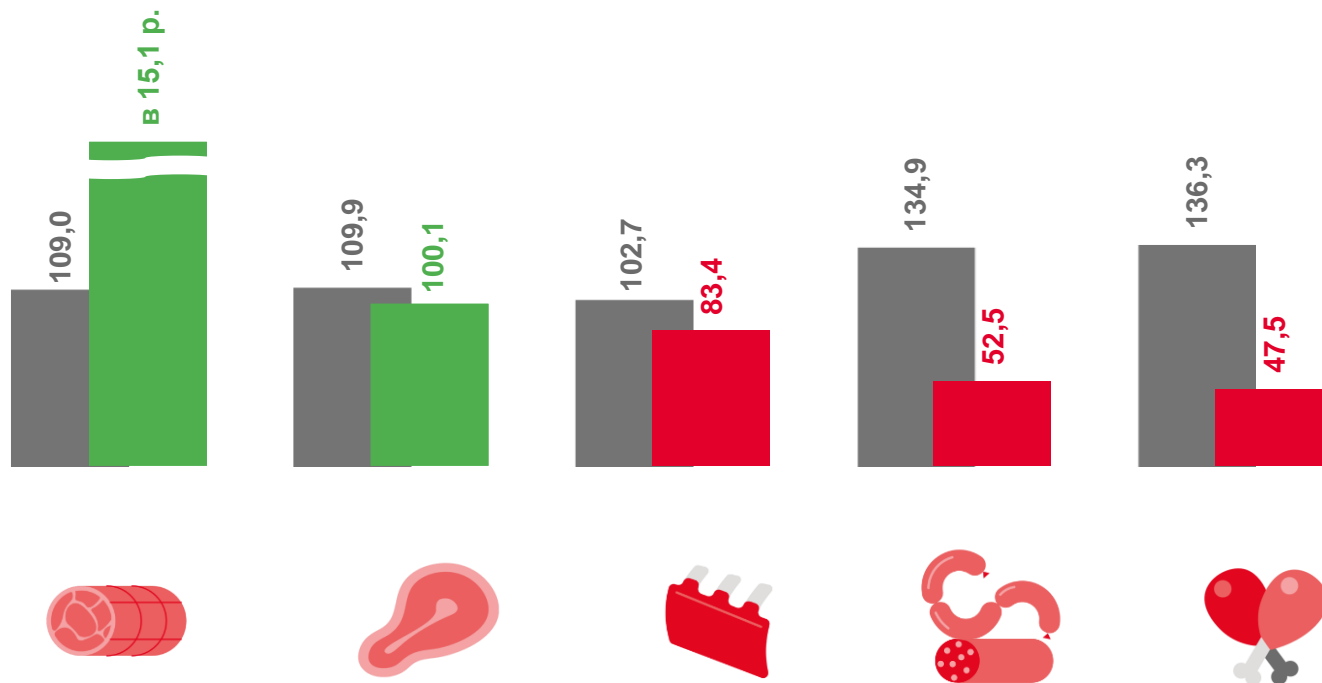
Изделия колбасные, включая изделия колбасные для детского питания

2,7



Полуфабрикаты мясные, мясосодержащие, охлажденные, замороженные

16,8



■ Январь - сентябрь 2022 г. в % к январю - сентябрю 2021 г. ■ Январь - сентябрь 2021 г. в % к январю - сентябрю 2020 г.





# ПРОИЗВОДСТВО МОЛОЧНОЙ ПРОДУКЦИИ

ТОНН

ЯНВАРЬ - СЕНТЯБРЬ 2022 ГОДА



Масло сливочное

1 713,2



Сыры

8 273,2



Молоко, кроме сырого

10 287,1



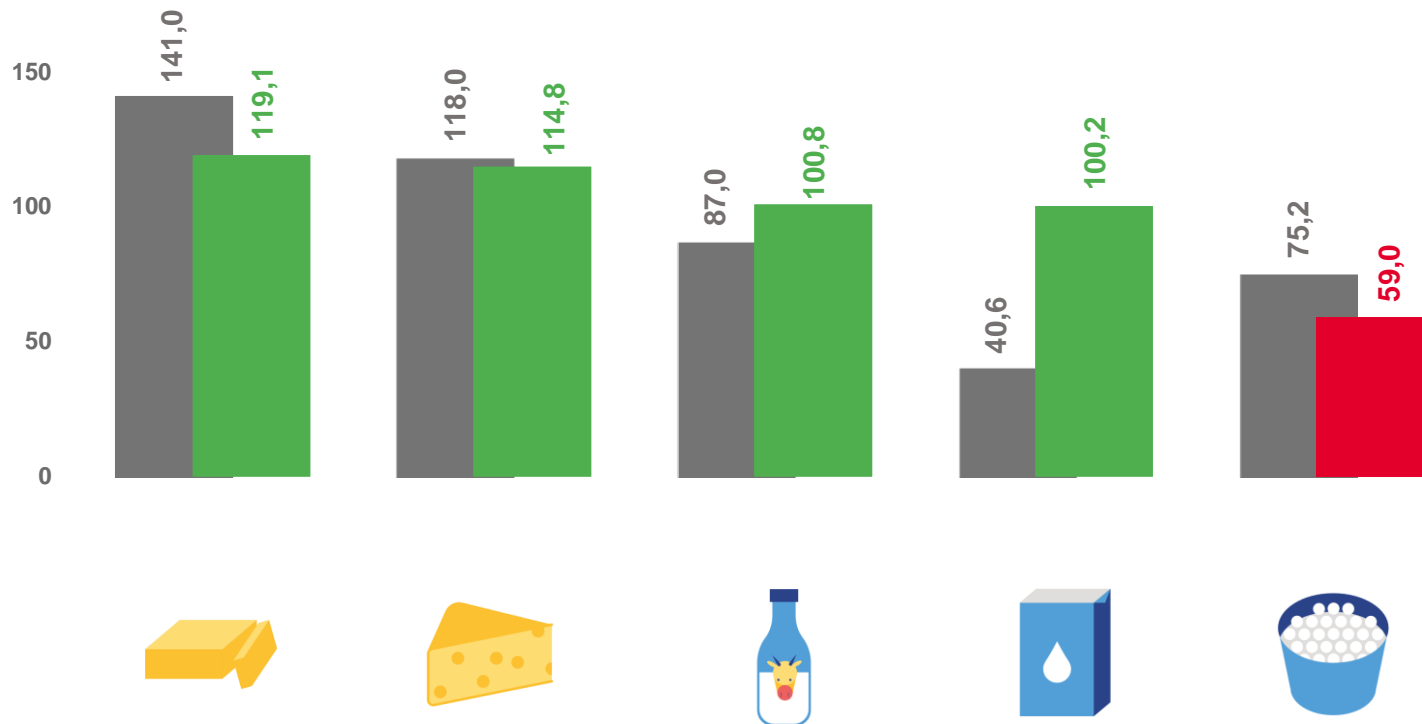
Продукты кисломолочные (кроме сметаны)

2 016,4



Творог

766,1



■ Январь - сентябрь 2022 г. в % к январю - сентябрю 2021 г.

■ Январь - сентябрь 2021 г. в % к январю - сентябрю 2020 г.



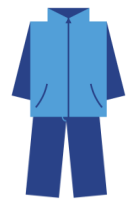




# ПРОИЗВОДСТВО ОТДЕЛЬНЫХ ВИДОВ ОДЕЖДЫ

ТЫСЯЧ ШТУК

ЯНВАРЬ - СЕНТЯБРЬ 2022 ГОДА



Спецодежда

5 002,6



Юбки и юбки-брюки женские или для девочек из текстильных материалов, кроме трикотажных или вязаных

28,0



Жакеты и блейзеры женские или для девочек из текстильных материалов, кроме трикотажных или вязаных

50,7



Платья женские или для девочек из текстильных материалов, кроме трикотажных или вязаных

149,5



Изделия трикотажные или вязаные

1018,9



■ Январь - сентябрь 2022 г. в % к январю - сентябрю 2021 г.

■ Январь - сентябрь 2021 г. в % к январю - сентябрю 2020 г.







# ОБЪЕМ ОТГРУЖЕННЫХ ТОВАРОВ СОБСТВЕННОГО ПРОИЗВОДСТВА В ПРОМЫШЛЕННОСТИ\*

В ДЕЙСТВУЮЩИХ ЦЕНАХ, МЛН РУБЛЕЙ

ЯНВАРЬ - СЕНТЯБРЬ 2022 ГОДА В ПРОЦЕНТАХ  
К ЯНВАРЮ - СЕНТЯБРЮ 2021 ГОДА



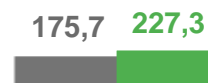
Промышленность

121,4



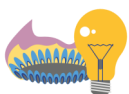
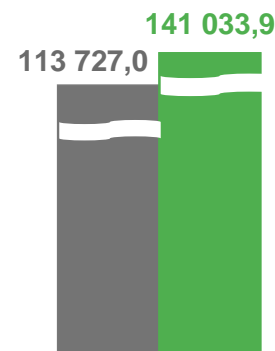
Добыча полезных ископаемых

129,3



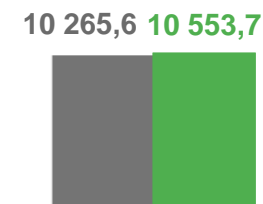
Обрабатывающие производства

124,0



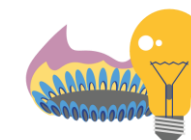
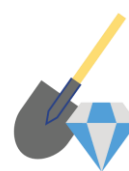
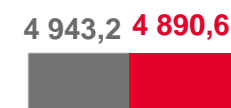
Обеспечение электрической энергией, газом и паром

102,8



Водоснабжение; водоотведение, организация сбора и утилизации отходов, деятельность по ликвидации загрязнений

98,9



■ Январь - сентябрь 2022 г.    ■ Январь - сентябрь 2021 г.

\* по «чистым» видам экономической деятельности, по полному кругу






# ТОП-5 ЛИДИРУЮЩИХ ВИДОВ ЭКОНОМИЧЕСКОЙ ДЕЯТЕЛЬНОСТИ В ОБЪЕМЕ ОТГРУЖЕННЫХ ТОВАРОВ СОБСТВЕННОГО ПРОИЗВОДСТВА в сентябре 2022 года

В ДЕЙСТВУЮЩИХ ЦЕНАХ, МЛН РУБЛЕЙ



	сентябрь 2022 г.	сентябрь 2022 г. к августу 2022 г.	сентябрь 2022 г. к сентябрю 2021 г.
Производство пищевых продуктов 	7 154,6	+29,3%	+25,5%
Производство прочей неметаллической минеральной продукции 	1 463,6	-3,5%	+5,6%
Производство машин и оборудования, не включенных в другие группировки 	1 442,3	+2,6%	-18,9%
Производство готовых металлических изделий, кроме машин и оборудования 	1 014,0	+0,3%	-7,1%
Производство компьютеров, электронных и оптических изделий 	939,7	-5,4%	+44,2%



# ОБЪЕМ ОТГРУЖЕННЫХ ТОВАРОВ СОБСТВЕННОГО ПРОИЗВОДСТВА В ПРОМЫШЛЕННОСТИ\* ПО КРУПНЫМ И СРЕДНИМ ОРГАНИЗАЦИЯМ

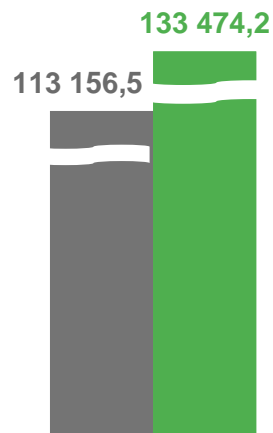
В ДЕЙСТВУЮЩИХ ЦЕНАХ, МЛН РУБЛЕЙ

ЯНВАРЬ - СЕНТЯБРЬ 2022 ГОДА В ПРОЦЕНТАХ  
К ЯНВАРЮ - СЕНТЯБРЮ 2021 ГОДА



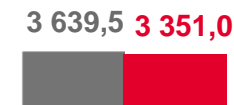
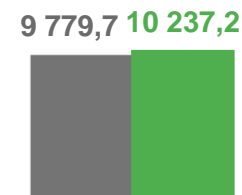
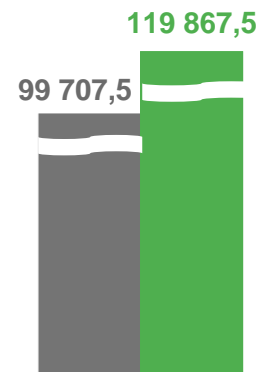
Промышленность

118,0



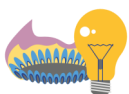
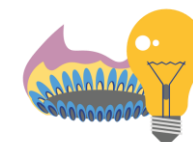
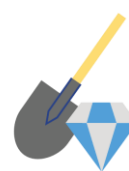
Добыча полезных ископаемых

62,3



Обрабатывающие производства

120,2



Обеспечение электрической энергией, газом и паром

104,7



Водоснабжение; водоотведение, организация сбора и утилизации отходов, деятельность по ликвидации загрязнений

92,1

■ Январь - сентябрь 2022 г.    ■ Январь - сентябрь 2021 г.

\* по «чистым» видам экономической деятельности





# ДОЛЯ ОБЪЕМА ОТГРУЖЕННЫХ ТОВАРОВ СОБСТВЕННОГО ПРОИЗВОДСТВА КРУПНЫМИ И СРЕДНИМИ ОРГАНИЗАЦИЯМИ ПО ОТДЕЛЬНЫМ ВИДАМ ЭКОНОМИЧЕСКОЙ ДЕЯТЕЛЬНОСТИ

## ПРОЦЕНТЫ

ЯНВАРЬ - СЕНТЯБРЬ 2022 ГОДА



Промышленность

# 85,2

Лекарственные средства и материалы, применяемые в медицинских целях  
 Обеспечение электрической энергией, газом и паром; кондиционирование воздуха  
 Прочая неметаллическая минеральная продукция  
 Химические вещества и химические продукты  
 Машины, автотранспортные средства, прицепы и полуприцепы, прочие транспортные средства и оборудование  
 Пищевые продукты и напитки  
 Компьютеры, электронные, оптические изделия и электрическое оборудование  
 Metallургия и готовые металлические изделия  
 Водоснабжение; водоотведение, организация сбора и утилизации отходов, деятельность по ликвидации загрязнений  
 Резиновые и пластмассовые изделия  
 Текстильные изделия и одежда  
 Мебель  
 Добыча прочих полезных ископаемых

